



YO! DESIGNT IDENTITÄTEN

- CORPORATE DESIGN + BRANDING
- BILDRETOUCHE/-COMPOSING
- CORPORATE/IMAGE BILDWELTEN
- EDITORIAL DESIGN
- TYPOGRAFIE + LETTERINGS
- VERPACKUNGSDESIGN





¡HOLA SOY YO!

One Attitude + one Identity

Der Ausdruck YO! hat sich im Verlauf vieler Jahre bei mir etabliert
und an einer für mich plausiblen Bedeutung gewonnen:

+ YO! ist die Abkürzung meines Vornamens Yolanda > **Meine Identität** + YO!
bedeutet auf spanisch «ICH» > **meine Wurzeln** + YO! gleich «JA!» – YO! ist lebensbejahend
> **mein Wesen** + YO! steht für die Freude an meinem Tun, Beruf&Berufung
> **meine Leidenschaft** + YO! heisst «GO FOR IT!», niemals stehen bleiben, aber Schritt für Schritt
> **meine Energie** + In YO! steckt auch «YOU», also, du und ich ziehen am selben Strang
> **mein Teamgeist** + YO! verwandelt sich auch hin und wieder in «YO?» > **meine Neugier und mein
kritisches Hinterfragen** + «YEAH!» pocht auch in YO! – «Raus aus der Komfortzone,
hinein ins Unbekannte» > **mein Streben nach Wachstum** + YO! = «Selbstverständlich» – Kopfstand,
Perspektivenwechsel und ganzheitlichen Denken&Handeln gehören zu meinem Sein
> **mein Bewusstsein** + YO! Ich lebe meine Werte und stehe für sie ein > **YO!Sign**

Yolanda Lopez

+



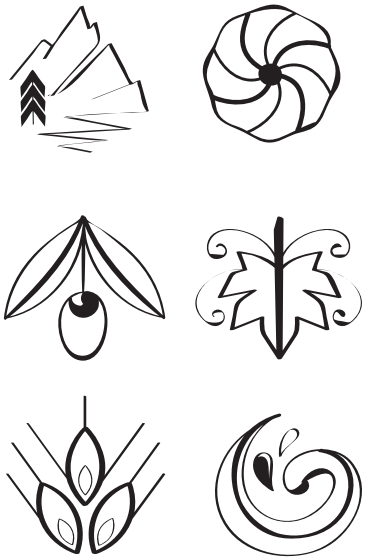


+
«AUSERLESENE QUALITÄTSPRODUKTE VOM GAULTMILLAU KÜCHENCHEF»
KITCHEN CLUB BY ART DECO HOTEL MONTANA LUZERN





Illustrationen
by YO!



Am Lancierungsevent waren in kürzester Zeit alle Häppchen weg, die vom 15 Punkte Gaultmillau Küchenchef Johan Breedijk – ART DECO HOTEL MONTANA – vor Ort vorbereitet wurden und die erlesenen Produkte wurde verkauft wie verrückt. – **«So etwas haben wir noch nie erlebt»** – GLOBUS Luzern



Idee + Konzept + Design

PACKAGING DESIGN – BRAND REDESIGN

Yolanda Lopez + Integral Design

Entwicklung und Umsetzung des KitchenClub Produkte Sortiment. Für das Art Deco Hotel Montana Luzern.

+ Basiselemente + Logo Design + Typografie + Farbwelt + CI/CD Design + Illustrationen pro Sorte + Packaging

YOLANDA LOPEZ + Integral Design + tellme@yo-sign.com





+

«MORE THAN JUST A POLO»

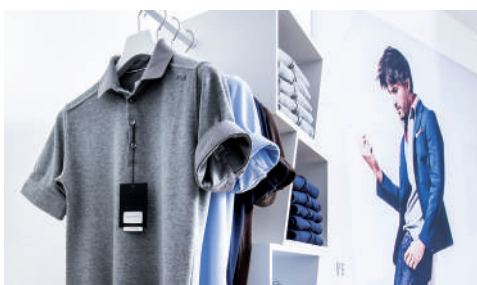
AD.M – THE-POLO.COM

YOLANDA LOPEZ + Integral Design + tellme@yo-sign.com





Kalligraphie
by YO!



Markenkommunikation & -entwicklung

ART DIRECTION – KONZEPT – DESIGN

Agenturarbeit bei rosarot GmbH

Entwicklung der Marke A.D.M, diverser Kommunikationsmittel 2012-2014 wie auch diverse Badges und Woven labels für die Kollektionen 2013/14.

+ Branding / Corporate Design + Fashion-Badges/Labels Design + Web- & Interaction Design + Laden Konzept + Fotoshooting und Postproduktion + TV-Spot + Mitarbeit im Text/Wording + POS + Bildwelt für Image, Modelviews und Legeware + Editorial Design + Lookbook



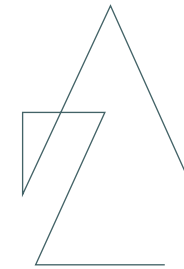
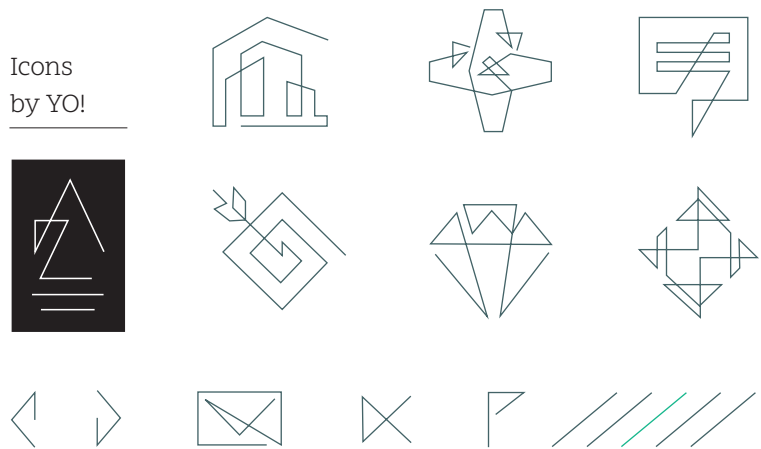


«ARCHITEKTURBÜRO IN NEUEM MANTEL»

AEBLIZIMMERMANN.CH



Icons by YO!



CORPORATE FONT

Damit Teamarbeit zu einem guten Gelingen führt, braucht es Wertschätzung, Respekt und Vertrauen. Wenn diese Werte ehrlich gelebt werden, können Berge versetzt werden.



Idee + Konzept + Design

REBRANDING – CORPORATE – WEBDESIGN

Yolanda Lopez + Integral Design

Ein neuer und frischer Auftritt für das Architekturbüro Aebli, Zimmermann. Entwicklung und Umsetzung eines neuen Mantels. Das bestehende Logo wurde einem Icon ergänzt. Dieses bestimmte den Grundstil aller Icons.

+ Icon Design + Typografie + Farbwelt + Stilelemente + Bildsprache Team + Interaction Design





YOLANDA LOPEZ + Integral Design + tellme@yo-sign.com

+

«NACHHALTIGE GARNELENZUCHT»

CRUSTANOVA.COM





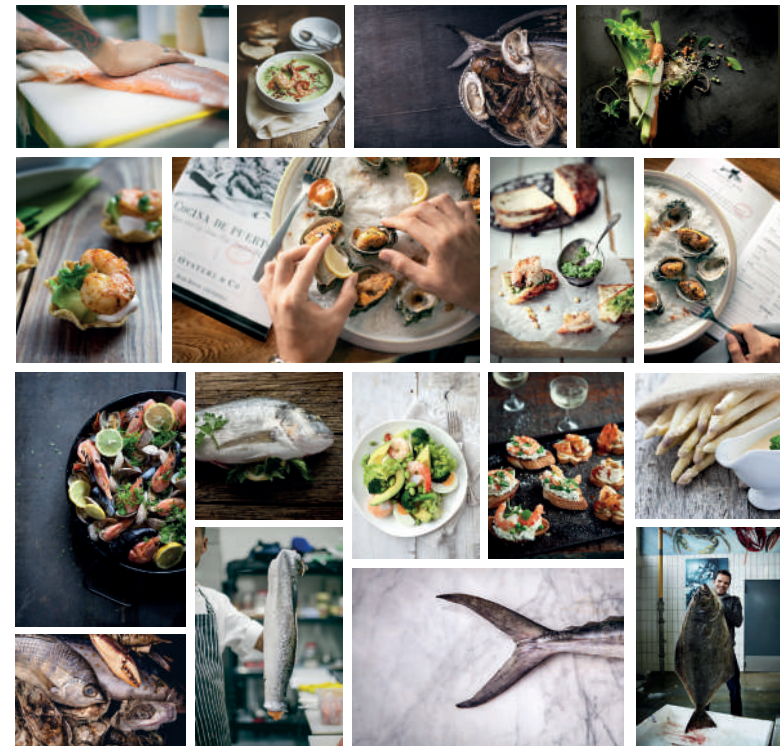
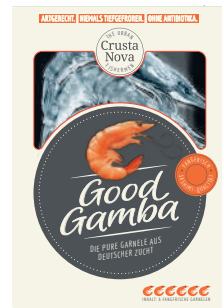
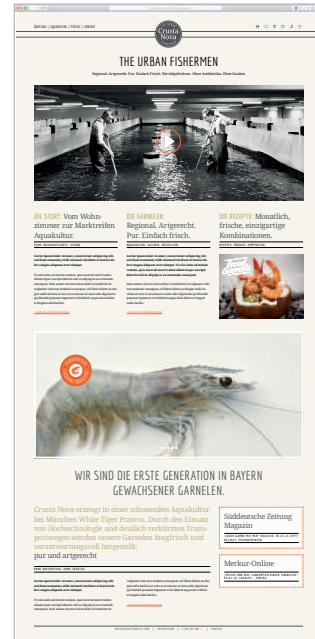
Markenentwicklung / Branding

BRANDESIGN – IDEE&KONZEPT – ART DIRECTION

Agenturarbeit bei Whybrand, Brand Identity Partners

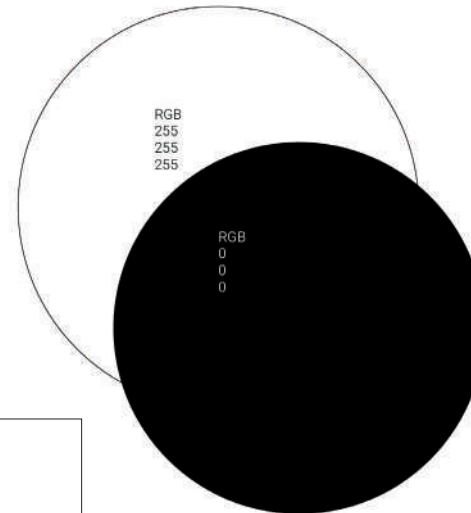
Entwicklung und Umsetzung des Gesamtauftritts für CRUSTA NOVA «The Urban Fishermen». Von den Basiselementen, Look & Feel des Markenauftritts über das Packaging bis zum Fotobriefing.

+ CI/CD Design + Logo Design + Basiselemente + Typografie + Konzept Bildwelt / Fotobriefing + Farbwelt + Packaging + Website / Screendesign





CORPORATE COLORS & TYPOGRAPHY



MONTSERRAT

ABCD EFGHIJKLMN
OPQRSTUVWXYZ abcd
efghijklmnopqrstuv
wxyz1234567890?'!@
%][#|{}/&\<-+*=>
~@!\$%&'()*+,-./:;<

MONTSERRAT STYLES

Ligth Regular **SemiBold**

MONTSERRAT ALTERNATE

A B C D E F G H I J K L M N
O P Q R S T U V W X Y Z a b c d
e f g h i j k l m n o p q r s t u v
w x y z 1 2 3 4 5 6 7 8 9 0 ? ' ! @
%] [# | { / & \ < - + * = >
~ @ ! \$ % & ' () * + , - . / : ; <

MONTSERRAT ALTERNATE STYLES

Regular

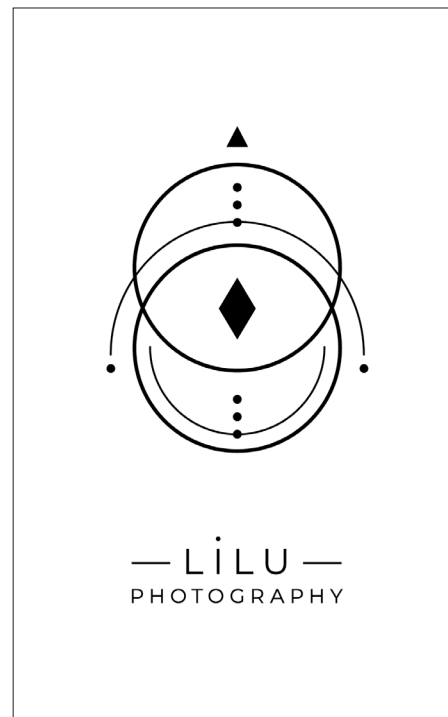
MIX EXAMPLE

ICH BIN EIN TITEL FÜR
EINE SICHTBARE STRUKTUR

Und ich bin der Copytext für die kleinen Details, **die Hervorhebungen** und all die wichtigen Informationen, die kommuniziert werden wollen. Gemeinsam geben wir ein grossartiges Bild von uns, welches immer und überall im selben Duktus erscheint. Damit garantieren wir dir die einzigartige Wiedererkennbarkeit.

«SENSITIVE WORK»

FOTOGRAFIN LISA LUDWIG



Idee + Konzept + Sensitive Logo Design

CORPORATE DESIGN – SYMBOL

Fotografin Lisa Ludwig, lilufotograe.ch

Design eines persönlichen Symbols. Ein Symbol mit dem sie sich persönlich identifizieren kann. Eine sensitive Arbeit mit spannendem Prozess.

«Die Kreise stehen für Zusammenhalt und Verbundenheit. Der offene Kreis steht für neue, kreative Ideen, nicht stehenbleiben, offen für Neues etc. Und ich finde, es wirkt freundlich, wie ein Lachen. Die Pfeile stehen für Fortschritt, Zielstrebigkeit und nach oben bedeutet, es geht voran und ich bleibe nicht stehen.» (Lisa Ludwig)

Symbol Design + Typografie + Sensitive Work + Persönlich





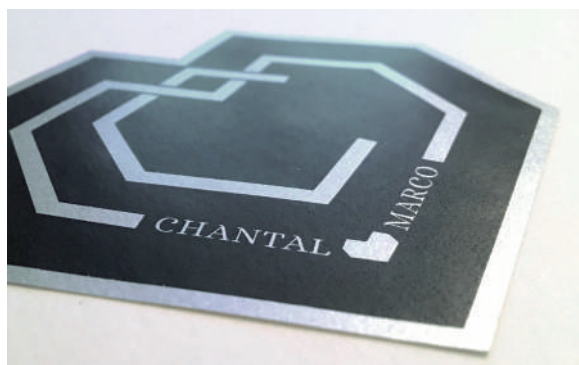
«EIN SYMBOL FÜR DIE LIEBE»

CHANTAL & MARCO

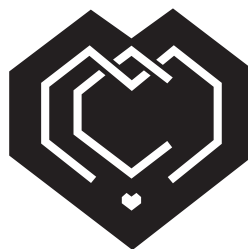


Lettering
by YO!

Danke
♥



C + M + ♥ =



Idee + Konzept + Design

HOCHZEITSDANKESKARTE MIT EIGENEM SYMBOL

Yolanda Lopez + Integral Design

Entwicklung und Umsetzung eines persönlichen Symbols der Liebe inkl. Hochzeitsdankeskarte.

+ Logo Design + Typografie + Grafikdesign



+

«VERWÖHNUNG DER SINNE – HANDGEMACHT»

CASA-NOBILE.CH



Kalligrafie
by YO!



Ciocolateria Catering Cantinetta



Packaging Design / Corporate Design

IDEE&KONZEPT – ART DIRECTION – DESIGN

Agenturarbeit bei rosarot GmbH

Entwicklung des Neuauftritts für das gesamte Sortiment von «nobile cioccolato». Voraussetzung dafür war «Einfachheit» und «Flexibilität» im Handling. So entstanden pro Schokoladenart eine identische Verpackung. Die Geschmacksorten werden durch die entsprechende Etikette ersichtlich.

+ Logo Design + Corporate Design + Kalligrafie – Meine Handschrift + Packaging Konzept&Design + Farbkonzept + Messestand + Signaletik + Webdesign / Interaction Design





«LADIE'S BIGGEST LOVE»

ANOUKFASHION.COM



Ladenlokal im
Niederdorf am
Limmatquai



Modekette Neuauftritt

ART DIRECTION – DESIGN

Freelance Arbeit

Entwicklung und Design für die Lancierung
(2009) der Modekette ANOUK (ehemals Sud Express)
– Multi Style Store.

+ Logo Design + Inserate + Fotoshooting + POS



«ÖKOLOGISCH WOHNEN UND ARBEITEN IM HANRO AREAL»

FRENKEN-GARTEN.CH



Kalligrafie +
Illustration
by YO!

INFORMATIONEN UNTER:
frenken-garten.ch

ÖKOLOGISCHE NEUBAUTEN IM HANROAREAL
Hier entstehen 67 Mietwohnungen in der Größe 1 1/2 - 5 1/2 Zimmer mit einem hohen Ausbaustandard.

VERIBA IMMOBILIEN
ERSTVERMIETUNGEN:
veriba.ch
061 205 02 03

SAUBERE
Energie Gesamtleistung 100%
CO₂-emissionen 0g/kWh

oak ANGEHEBTE
Wohnqualität

SOVO PROJEKTLEITUNG
BAUVERFAHREN 5000 Quadratmeter AG

Idee + Konzept + Design

PACKAGING DESIGN – CORPORATE REDESIGN

Yolanda Lopez + Integral Design

Entwicklung und Umsetzung des Corporate Designs für die neue Überbauung im HANRO Areal. Hier durfte ich vorallem meine Typografische und Kalligrafische Stärke walten lassen. «Frenken Garten» wurde in meiner eigenen Handschrift geschrieben und modifiziert.

+ Basiselemente + Logo Design + Typografie + Kalligrafie + Farbwelt + CI/CD Design + Illustration





«ICON SPRACHE»

HELVETIA VERSICHERUNGEN



Idee + Konzept + Design

ICONS

Yolanda Lopez + Integral Design

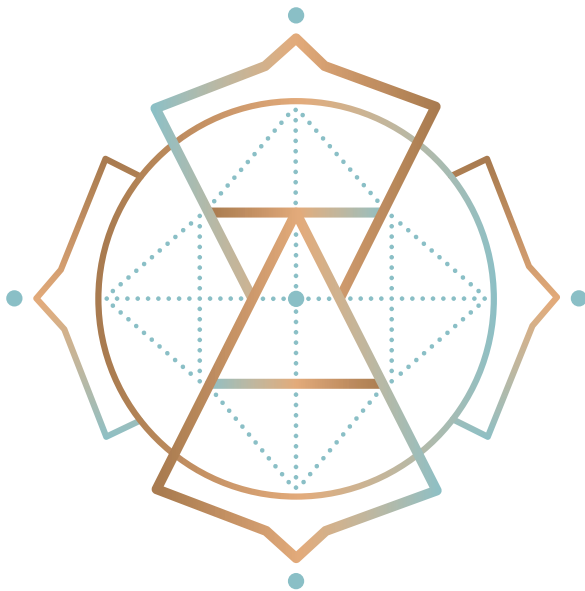
Entwicklung und Design verschiedener Icons für die Helvetia Versicherungen Schweiz und Spanien.





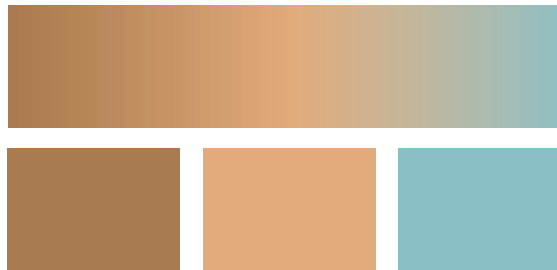
«GANZHEITLICHES CI MIT SYMBOL CHANNELING»

ANDREASHAEBERLI.CH



Corporate Font & Farben

Heilung ist reine Gnade;
sie findet statt durch uns Menschen, jedoch ohne uns als Individuum. Alles was zur Erklärung dieser Aussage dient, sprich der maya (Illusion) und lila (das Spiel Gottes), sind Konzepte innerhalb der Erscheinung. Das nennen wir Leben.



Idee + Konzept + Design + Channeling

CORPORATE DESIGN – SYMBOL

Yolanda Lopez + Integral Design

Entwicklung und Design des neuen Corporate Designs mit Schwergewicht auf das Symbol.





belina

Size	Classification (drops)	Absorbency capacity	Menstrual flow
MINI	bbbb	6–9 g	light
NORMAL	bbbb	9–12 g	medium
SUPER	bbbb	12–15 g	heavy



«DER PRAKTISCHE BEGLEITER»

BELINA TAMPONS

Packaging / Markeneinführung

IDEE&KONZEPT – ART DIRECTION – DESIGN

Agenturarbeit bei Startbahnweß AG

Entwicklung eines Packagingdesigns für die neue serbische Tampon Marke belina. Von der praktischen Zündholzschachtel grossen Packung für unterwegs bis zur Maxipackung für Zuhause. 3 Packungsgrößen á 3 Sorten (Mini, Normal, Super).

+ Logo Design + Packaging + Naming + Icons + Beipackzettel + Anwendungssillustrationen



YOLANDA LOPEZ + Integral Design + tellme@yo-sign.com

+

«EINE HAUTPRAXIS SETZT NEUE MASSSTÄBE»

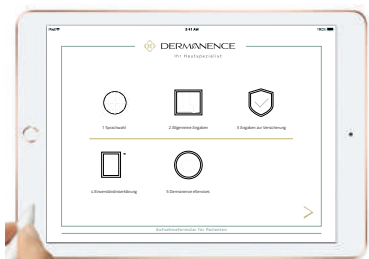
DERMANENCE AG - IHR HAUTSPEZIALIST





DERMANENCE

Ihr Hautspezialist



Idee + Konzept + Design

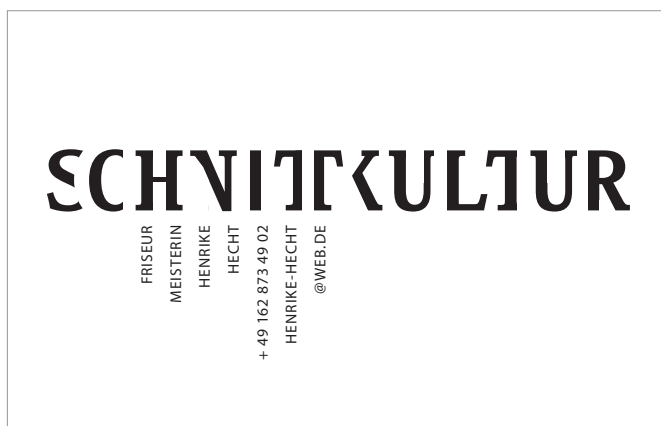
CORPORATE DESIGN + BRANDING

Yolanda Lopez + Integral Design

Dermanence Hautarztpraxis setzt neue Maßstäbe und ist damit die modernste Praxis der Schweiz. Entwicklung des gesamten Auftritts für Dermatologie, Dermatochirurgie, Ästhetik und Lasermedizin. Vom Logo über Gestaltungsraster für diverse Kommunikationsmittel Print&Digital, Werbemittel bis zur Signaletik und Interior Design.

+ Basiselemente + Logo Design + Farbkonzept + Typografie + Corporate Design + Packaging + Bildkonzept/- tonalität + Praxis Beschriftungen/Signaletik + iPad User Interface





**«EINE WAHRE
SCHNITTMEISTERIN»**

SCHNITTKULTUR

Corporate Design

IDEE&KONZEPT – ART DIRECTION – DESIGN

Yolanda Lopez + Integral Design

Entwicklung einer Identität für eine befreundete Friseur Meisterin, die ihren Coiffeurladen SCHNITTKULTUR taufte. Meine Inspiration für das Logo war, die wahre Kunst des perfekten Schnitts.

+ Logo Design + Visitenkarten + Corporate Shirt



+

«DIE BELIEBTESTE SCHOKOLADE DER SCHWEIZ»

CHOCOLAT FREY





SWISS Selection

SWISS Prestige

SWISS ORIGINAL

SWISS Grandness

SWISS Supreme

SWISS CHOCOBLOC

SWISS BRILLIANCE

SWISS STAR



(Layout Vorschlag)



(Altes Packaging)



(Altes Packaging)



Markenarchitektur / Packaging / Basiselemente

IDEE&KONZEPT – TYPOGRAFIE – ART DIRECTION
Agenturarbeit bei rosarot GmbH

Überarbeitung der Markenarchitektur. Neusortierung des gesamten Sortiments und Neugestaltung einzelner Verpackungen, inklusive Naming, Typografie und Schriftgestaltung der einzelnen Brands (links). Diese bestehen teilweise aus verschiedenen Schriften und wurden modifiziert, so dass jeweils ein einzigartiger Schriftzug entstand.

+ Typografie + Schriftgestaltung + Mitarbeit im Wording + Fotoshooting + Bildbearbeitung





YOLANDA LOPEZ + Integral Design + tellme@yo-sign.com

+

«DAS SCHWEIZER MAGAZIN MIT INTERNATIONALEN STORIES»

FACES.CH





Magazin

EDITORIAL DESIGN – ART DIRECTION

Arbeitgeber FACES Magazin

Ein Jahr FACES Magazin. Ein Jahr lang durfte ich das Schweizer Magazin gestalten, mit Typografie spielen, Bilder bearbeiten und eine Praktikantin begleiten.

+ Editorial + Typografie + Bildbearbeitung



ARTE
COIFFURE

«WERKZEUG WIRD ZUM ICON»

COIFFUREARTE.CH

Corporate Design

IDEE&KONZEPT – ART DIRECTION – DESIGN

Agenturarbeit bei rosarot GmbH

Entwicklung des Neuauftritts für den Coiffeuresalon «ARTE».

+ Logo Design + Corporate Design + Salonbeschriftung

+ Webdesign + Kundenkarten



«TYPO
LOVE»



Lettering + Typografie

IDEE&KONZEPT – DESIGN

Yolanda Lopez + Integral Design

Kreation verschiedenster
Typografie Visulas.

YOLANDA LOPEZ + Integral Design + tellme@yo-sign.com





**«DIE LIEBE
NEUE WELTEN ZU ERSCHAFFEN»**



Bildbearbeitung + Bildcomposing

IDEE&KONZEPT – DESIGN

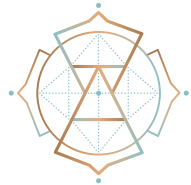
Yolanda Lopez + Integral Design

Kreation verschiedenster Bildkompositionen und Bildwelten.



Ein Auszug weiterer Logo Designs

IDEE&KONZEPT – ART DIRECTION – DESIGN



ANDREAS HIBERLI



cottonmedic



anuk



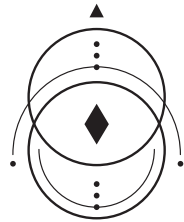
YOLANDA LOPEZ + Integral Design + tellme@yo-sign.com





Ein Auszug weiterer Logo Designs

IDEE&KONZEPT – ART DIRECTION – DESIGN



— LILU —
PHOTOGRAPHY



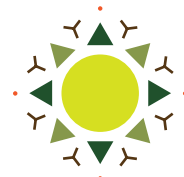
CHANTAL EGE



AEBLI, ZIMMERMANN,
Architektur mit Leidenschaft

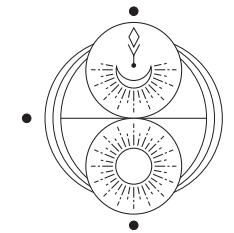


Deutsche
Familien
Versicherung



flavia
geronimi

DEEP **IMPACT**



8 GENERATIONS



holzjäger



mibelle



sweet.art





Ein Auszug weiterer Logo Designs

IDEE&KONZEPT – ART DIRECTION – DESIGN



DANIEL HILDEBRAND
HARMONIKA



YOLANDA LOPEZ + Integral Design + tellme@yo-sign.com





+

«Das Leben ist ein Atelier»

In mir schlagen drei Herzen:
Ich bin Handwerkerin, Medium und Künstlerin.
Design ist angewandte Kunst.

Das Handwerk erfordert technische Fertigkeiten und Erfahrung. Für die Beratung stehen Empathie und kommunikative Fähigkeiten im Vordergrund. Kreativität findet sich nicht nur im Denken, sondern auch auf der handwerklichen aber vor allem auf der künstlerischen und intuitiven Ebene.

YO!



+

«YO'S MANNIGFALTIGKEIT»

REFERENZEN

KUNDEN

+ SWATCH + Art Deco Hotel Montana Luzern + HELVETIA Versicherungen + Chocolat Frey
+ TSCHUGGEN Hotel Group + Erdgas + HANRO + BARRY CALLEBAUT + mibelle
+ Wander AG (Ovomaltine, Isostar) + RAHN Group + Feldschlösschen (Schweppes) + ANOUK
(Fashion) + Credit Suisse + WSA + Orsay (Fashion) + strasserthun + AZ Medien
(TeleZüri, TV24) + MAKOTO-T + AD.M (Fashion) + casa nobile + DEEP !MPACT + HIRMER (Fashion)
+ cottonmaedic (belina Tampons) + HIRMER (Fashion) + WELEDA
+ Deutsche Familien Versicherung + MAINFIRST (Bank) + Crusta Nova + MANOR AG
+ Bindella + Vifor Consumer Health + Veriba Immobilien + AD.M FASHION AG
+ Aebli, Zimmermann, Architekten + Art Deco Hotel Montana Luzern + KOSTER AG + YogaCorner
+ WICKI Partners AG + SCHREINER SERVICE PLUS GmbH + UNMEAT | Veeconomy AG
+ ECHOES FROM VENUS +





+

**«Ich freue mich,
mein Wissen und meine
Fähigkeiten
weiterzugeben»**

YOLANDA LOPEZ

tellme@yo-sign.com